

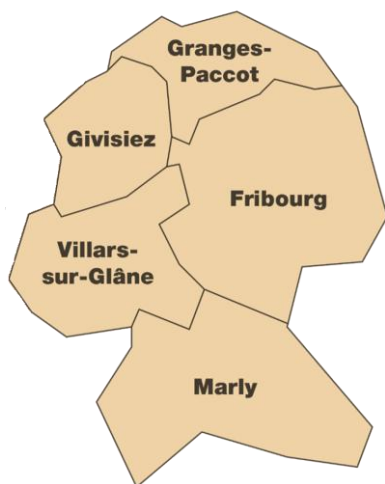
Consultation Petite Enfance

Office familial – 2026

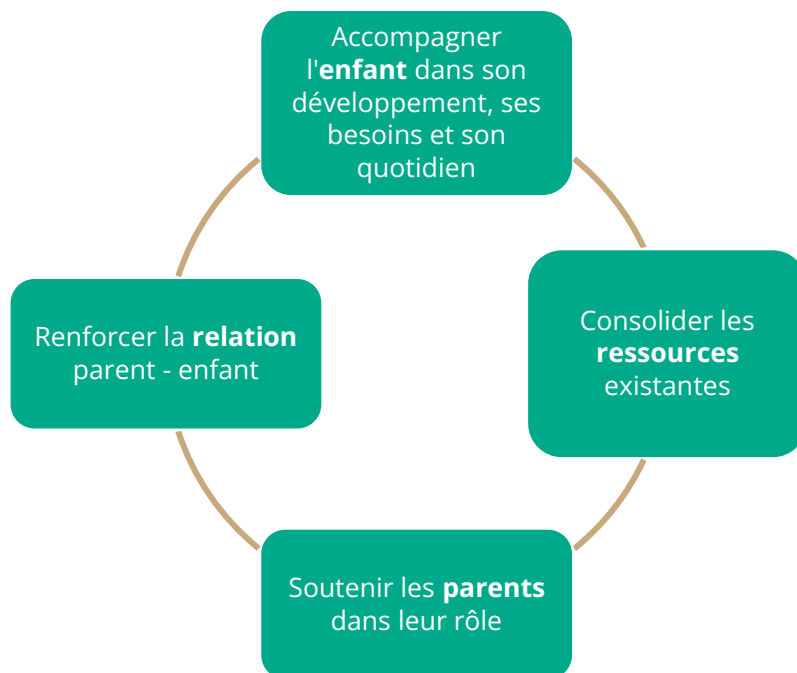
PRESTATIONS

Le service de Consultation Petite Enfance offre à tout parent accompagné de son enfant un espace pour répondre aux questions relatives au développement physique et psychologique de l'enfant **dès la naissance jusqu'à l'entrée à l'école.**

Les consultations sont accessibles aux habitants du **Grand Fribourg** : Fribourg-ville, Marly, Villars-sur-Glâne, Givisiez et Granges-Paccot.



LES OBJECTIFS



Les infirmières Petite Enfance accueillent les parents dans différents **centres** :

- ❖ Fribourg-ville
- ❖ Fribourg-Schönberg
- ❖ Marly
- ❖ Villars-sur-Glâne
 - Villars-Vert
 - Fin Derrey
- ❖ Granges-Paccot

Elles se déplacent également **à domicile**, selon certains critères.



Je vais reprendre le travail. A quoi dois-je faire attention pour mon bébé de 5 mois ?

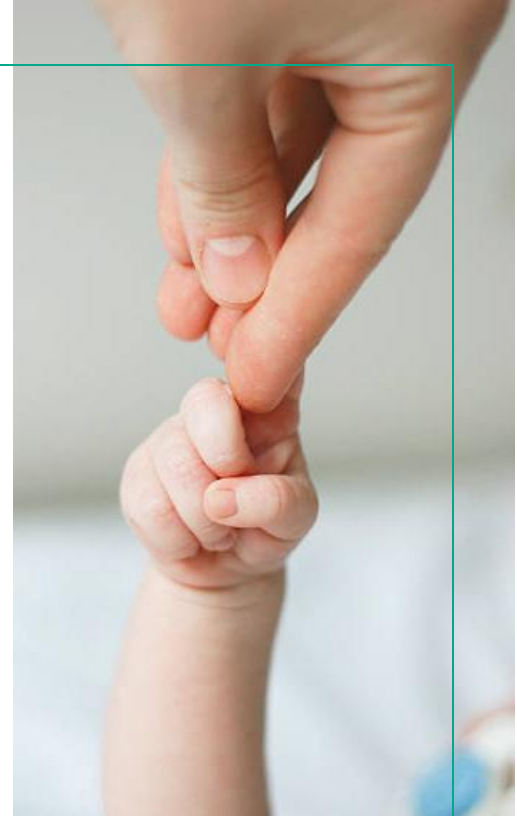
Les relations dans la fratrie sont tendues depuis l'arrivée du nourrisson. Comment réagir ?

Quand et comment débiter la diversification alimentaire ?

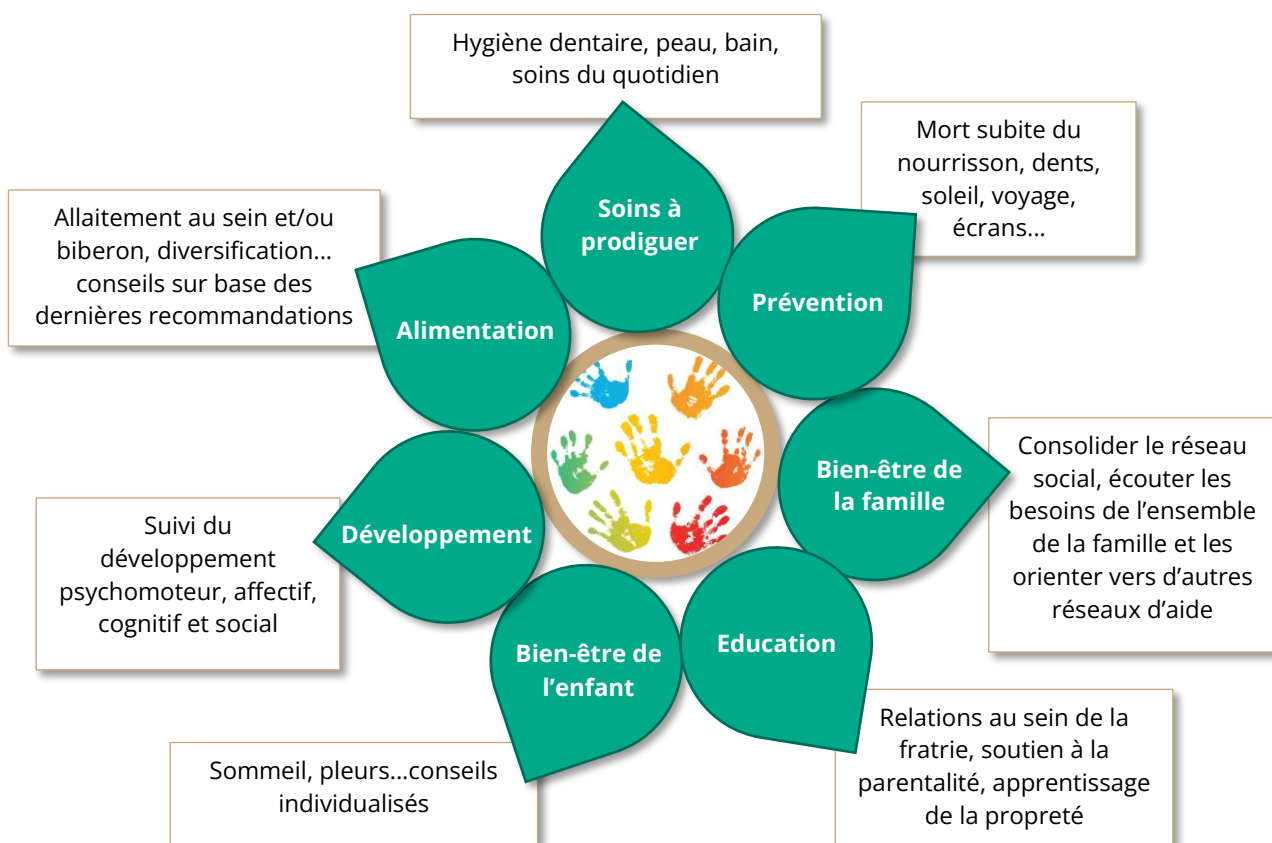
Je suis épuisé.e, mon enfant se réveille plusieurs fois par nuit. Que faire ?

Mon enfant est tombé hier du canapé. Que dois-je surveiller ?

Combien de mots mon enfant devrait-il dire à son âge ?



LE CHAMP D'ACTION DES INFIRMIÈRES PETITE ENFANCE



*Société Suisse de Nutrition. Les infirmières suivent une remise à niveau chaque année.

CONSULTATION PETITE ENFANCE – en présence

Un **contrôle complet de l'enfant** est, à chaque consultation, réalisé tant sur le plan staturo-pondéral que sur son développement en général. Les consultations sont également **le lieu pour permettre aux parents d'exprimer toutes les questions, préoccupations et demandes d'information** relatives à :

- Développement moteur
- Développement psychoaffectif
- Langage
- Soins du quotidien
- Soutien à la parentalité

CONSULTATIONS TÉLÉPHONIQUES

Une infirmière Petite Enfance répond aux appels des parents aux heures de permanence et donne des conseils selon la demande.

COLLABORATION AVEC LE RÉSEAU

Au besoin, le service de Consultation Petite Enfance collabore activement avec d'autres partenaires. Cette collaboration se fait en toute transparence envers les familles.

- ❖ Pédiatres
- ❖ Pédopsychiatres
- ❖ Logopédistes
- ❖ Service de l'Enfance et de la Jeunesse (SEJ)
- ❖ Service Éducatif Itinérant (SEI)
- ❖ Éducation familiale
- ❖ Autres services de l'Office : Consultation Couples et Familles, Médiation familiale, As'trame

Le service de Consultation Petite Enfance, **en collaboration avec le service de pédopsychiatrie du RFSM**, a mis sur pied une consultation spécialisée, **une fois par mois**, en présence d'un-e pédopsychiatre.

INFORMATIONS PRATIQUES



Les prises de **rendez-vous** se font au :

T. 026 323 12 11 : service de Consultation Petite Enfance

T. 026 322 10 14 : secrétariat

Les consultations sont gratuites.



Une taxe administrative unique, de CHF 60.- par enfant, est facturée lors de l'ouverture du dossier de l'enfant. Cette contribution unique est valable jusqu'à l'entrée à l'école.

EN RÉSUMÉ

Le service de Consultation Petite Enfance offre une prise en charge :

Personnalisée

Accessible

Globale

Rapidement disponible



www.officefamilial.ch
petite.enfance@officefamilial.ch



Avenue de la Gare 14
1700 Fribourg



T. 026 322 10 14